

# DC-746 Refiladora/Cortadora/Hendidora

## ESPECIFICACIONES

Capacidad de Alimentación	150 mm (5.90")	
Tamaño de papel de alimentación	Anchura	210 mm - 370 mm (8.26" - 14.56")
	Longitud	210 mm - 670 mm (8.26" - 26.4")
Tamaño terminado (AxL)	Minimo	48 mm x 50 mm / 1.89" x 1.97"
	Maximo	370 mm x 650 mm / 14.56" x 25.6" (Longitud de hasta 39.3" (999 mm) puede ser programado en panel de control)
Peso del papel	110 gsm - 350 gsm / 80 lb. texto - 130 lb. Cubierta (127-350 gsm cuando el modulo opcional de deflector medianil esta instalado)	
Velocidad (ajustable en 3 pasos)	50 hojas/min.	
	40 hojas/min. utilizando el CCD	
Compensación al desplazamiento de imagen	Modos de lectura: cada hoja, cada "x" hoja, ajuste solo cuando el desplazamiento es más de "x", primera hoja solamente	
Tolerancia	±0.2 mm	
Refilados por documento	6 refiladores estándares (2 refiladoras de márgenes, 4 refiladoras centrales) 2 módulos refiladoras opcionales pueden ser instalados (cada modulo tiene 2 refiladores para un total de 10 refiles)	
Cortes por documento	Máximo 25 cortes en un solo paso	
Hendidos por documento	Hasta 20 hendidos en un solo paso	
Ajustes a la profundidad del hendidido	3 pasos (desde el panel de control)	
Capacidad de la bandeja de salida	150 mm (5.9")	
Apiladora de tarjetas	Tipo: elevador - se desciende automáticamente mientras las piezas terminadas son entregadas Capacidad: 90mm (3.54") Tamaño de tarjetas: Anchura: 48 mm - 370 mm (1.89" - 14.56"), longitud: 50 mm - 150 mm (1.97" - 5.9")	
Características estándares	80 Memorias de trabajo en la unidad principal, alimentación de prueba (1 hoja), cuchilla de aire, aire lateral, ajuste a la inclinación de imagen, detección de doble alimentación ultrasónica, llamado de trabajos a través el lector de código de barras, compensación al desplazamiento de imagen a través el lector de marca de registro, rechazo, apiladora de tarjetas, triturador de basura, contenedor de basura, interruptor para parada de emergencia, modo de limpieza, software Controlador de PC, montaje PC.	
Opciones	Modulo rotatorio (con dos de cada uno: perforado, micro-perforado, trazado, medio corte); Modulo refiladora (dos refiladoras en cada modulo, requiere deflectores opcionales); Modulo de perforado cruzado (requiere motor kit); Deflectores opcionales; modulo de perforado, Sistema de Plegado Integral (IFS); PC y brazo de PC	
Fuente de energía	115v: 5.5A 670W, 60Hz 230v: 3.2A 660W, 50/60Hz	
Dimensiones (AxPrxAl)	En uso: 2300 mm x 875 mm x 1120 mm/ 90" x 34" x 44"	
Tamaño recomendado	2820 mm x 1700 mm x 1620 mm/ 111" x 66" x 63"	
Peso	1008 lbs. / 457 kg.	

Como parte de un programa de mejora continua, las especificaciones están sujetas a cambio sin previo aviso.

# Duplo

Duplo USA Corporation

3050 S. Daimler Street, Santa Ana, CA 92705 tel +1.949.752.8222 fax +1.949.851.3054 www.duplousa.com

Derechos reservados. Ninguna parte de este documento puede ser reproducido de manera parcial o total sin previa autorización por parte de Duplo USA Corporation.

# Duplo

from print to documents

# DC-746

Refiladora/Cortadora/Hendidora



Lo **Ú**ltimo en acabado digital a color todo en uno

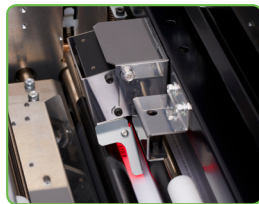
# Lo Último en acabado digital a color todo en uno

La Refiladora/Cortadora/Hendidora DC-746 es la solución de acabado digital a color poderosa de Duplo y es la compañera ideal para impresores digitales con producciones medianas a altas. Procesando hasta 10 refiles, 25 cortes y 20 hendidos en un solo paso, este equipo de acabado elimina los márgenes blancos y quebrados de tinta en las líneas de doblez, produciendo documentos terminados profesionalmente en tan solo unos minutos.

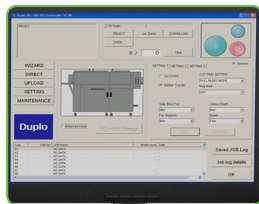
La DC-746 ofrece un alimentador de alta capacidad, Controlador de computadoras, y el Escáner CCD. También ofrece módulos opcionales para mayor versatilidad. ¡Produzca tarjetas de presentación 24-up y 36-up, tarjetas de felicitación con medio corte, cupones micro-perforados, piezas de correo directo con tarjetas perforadas, y mucho más!

## Facil De Usar

La Refiladora/Cortadora/Hendidora DC-746 es fácil de usar y hasta el operador más novato puede terminar el trabajo en tan solo minutos. El Controlador de computadoras permite a los usuarios operar el sistema desde una PC. El tutorial ayuda al operador a crear nuevos trabajos, hacer ajustes y guardar virtualmente trabajos ilimitados en el disco duro para cambios de trabajo más rápidos. El Escáner CCD puede leer el código de barras y llamar cualquier trabajo almacenado en la memoria. El Escáner CCD también puede leer Marcas de Registro y corrige el desplazamiento de imagen en ambas direcciones, entregando piezas completamente terminadas cada vez.



Los códigos de barras y marcas de registro pueden ser aplicados con el EFI Fiery Command Workstation (Fiery System 10 o superior). Una librería de plantillas de trabajos viene incluido con el software



Controlador de PC, el cual puede ser utilizado inmediatamente para comenzar a producir aplicaciones comunes tales como tarjetas de negocios, boletos, tarjetas postales y tarjetas de felicitación. Para asegurar que los trabajos de impresión sean optimizados para el terminado en la DC-746, una muestra en formato PDF viene incluido con la librería para verificar que los márgenes y medianiles sean configurados correctamente.

## Flujo de trabajo para Tarjeta Acordeón de 5 paneles, 2-up en papel 12" x 18"



piezas terminadas ← tarjeta de respuesta o cupón perforado ← **refilado, corte, hendido, perforado,** y perforado en cruz en un solo paso ← aplicación ejemplar

- **Crea una variedad de aplicaciones con rebase incluyendo tarjetas de negocio, folletos, tarjetas de felicitación, correos directos y mucho mas**
- **Elimina bordes blancos y previene el quebrado de tinta con hasta 10 refiles, 25 cortes, y 20 hendidos en un solo paso**
- **Controlador de PC estándar para operación sencilla a través una PC con librería de plantillas para trabajos comunes**
- **El Escáner CCD lee códigos de barras para llamar trabajos almacenados y también marcas de registro para corregir el desplazamiento de imagen**
- **El código de barras y marca de registro puede ser aplicado con el EFI Fiery Command Workstation (Fiery System 10 o mejor)**
- **Nuevo transportador de basura colocado dentro de la máquina**
- **Compatible con el Sistema de Plegado Integral (IFS) para refiles/cortes/hendidos y plegados en un solo paso**
- **Módulos Opcionales Rotarios y Perforado en Cruz procesa perforaciones, micro-perforaciones, trazados, medio cortes y perforaciones en forma T o L (corte recto)**
- **Apiladora/Elevador, ideal para documentos pequeños, tales como tarjetas de negocios y tarjetas postales**

La Refiladora/Cortadora/Hendidora DC-746 es la solución de acabado más avanzada todo-en-uno para el mercado bajo demanda. Sus funciones estándar permiten al impresor digital terminar una amplia gama de aplicaciones y combinando cualquiera de los módulos opcionales disponibles, las posibilidades de aplicaciones no tienen límite.



## Alta Productividad

La Refiladora/Cortadora/Hendidora DC-746 ofrece una capacidad de alimentación de 5.9" (150 mm) y un sistema de alimentación por succión de aire por la parte superior, para mantener la consistencia y productividad durante la operación. El apilador de alta capacidad permite el sistema correr por un periodo más largo sin tener que recargar. El sistema alimenta las hojas por la parte superior del apilado permite reducir marcas en los impresos y entregar terminados de calidad.



Adicionalmente, la DC-746 viene equipada con una cuchilla de aire y un sensor ultrasónico para mejorar la consistencia de alimentación. La cuchilla de aire proporciona un flujo de aire adicional y reduce la estática en las hojas. El sensor ultrasónico detecta cuando dos o más hojas han sido alimentadas y automáticamente desvía las hojas rechazadas hacia la bandeja de rechazo.

Para mantener la productividad, la DC-746 también viene equipada con un nuevo transportador de basura colocado dentro de la máquina. Los márgenes se depositan en un bote situado afuera de la máquina, permitiendo al operador vaciar el bote sin tener que parar la máquina.



## Mayor Versatilidad

Para extender su versatilidad aún más, los módulos opcionales pueden ser agregados para satisfacer las demandas del cliente. La DC-746 ofrece dos áreas donde los operadores pueden combinar cualquier modulo y producir una variedad de aplicaciones.

- **Módulo Rotatorio** procesa perforaciones, micro-perforaciones, trazados, medio cortes, y perforaciones a través la longitud de la hoja (perforaciones rectas)
- **Módulo de Perforado en Cruz** procesa perforaciones, micro-perforaciones, medio cortes, y perforaciones a través la anchura de la hojas (perforaciones rectas)
- Agregue hasta dos **Módulos Refiladores** adicionales con 2 refiladores en cada uno para procesar un máximo de 10 refiles por hoja (6 refilados estándares + 2 refilados opcionales)
- La DC-746 también es compatible con el **Sistema de Plegado Integral (IFS)**, creando un sistema más versátil que procesa refilados, cortes, hendidos, trazados, perforaciones, medio cortes, micro-perforaciones, y plegados - en un solo paso

Con la DC-746, los usuarios pueden producir aplicaciones tales como:

- Tarjetas de negocios 24-up o 36-up
- Tarjeta postal con tarjeta de negocio perforado en "L"
- Tarjeta de felicitación con medio corte
- Piezas de correo directo y/o transpromo con tarjetas de respuesta perforadas en "T" o "L"
- Boletos con perforaciones múltiples

## Aplicaciones Ejemplares de la DC-746

Tarjetas postales 4-up en 12" x 18" con tarjetas de negocios perforadas en forma "L"



piezas terminadas

Correo directo 2-up en 12" x 18" con tarjetas perforadas en forma "T"



piezas terminadas

24 tarjetas de negocios con rebase en 12" x 18"



piezas terminadas