

Duplo

DC-648

Refiladora/Cortadora/Hendidora

DC-648 ESPECIFICACIONES

Velocidad	Hasta 40 hojas por minuto (8.5" x 11" 2 cortes, 1 pliegue, cámara apagada)
Tamaño del papel de entrada	8.26" x 8.26" a 14.56" x 39.37" (210 mm x 210 mm a 370 mm x 1000 mm) *La longitud máxima con bandeja de alimentación y salida estándar es de 27.95" (710 mm)
Tamaño mínimo del acabado	1.89" x 1.97" (48 mm x 50 mm)
Tolerancia	+/-0.2 mm. Cuando se ejecutan hojas más pesadas que 350 gsm, la tolerancia para refile y plegado es de +/-0.3 mm (+/- 0.4 mm para tarjetas de visita). **La tolerancia del hendido puede afectarse por el número de dobleces y/o sus profundidades. **Con documentos de más de 26": Tolerancia para refile +/- 0.6mm y Tolerancia de corte/hendido es de +/- 1.4 mm
Capacidad del alimentador	4.72" (120 mm)
Peso del papel	110 - 400 gsm
Refile	Hasta 8 por hoja (6 discos de refile estándar con 2 de margen y 4 centrales. Se puede agregar un módulo opcional con un conjunto de 2 discos de refile).
Cortes	Hasta 30 por hoja
Hendidos	Hasta 20 por hoja (anchos intercambiables de 1.2 mm y 1.4 mm)
Memoria	250 trabajos utilizando el panel de control
Características estándar	Cuchillo de aire, apilador de tarjetas, registro de ventilación, deflectores automáticos de refile, ajuste de profundidad de hendido, sensor de detección de alimentación doble ultrasónico, ajuste de sesgo de alimentación, separación de lotes, caja de residuos, interruptor de parada de emergencia, rechazo sobre marcha, sensor de cámara, software de controlador de PC, poste para montaje de PC, bandeja de papel larga, panel de control LCD
Opciones	<ul style="list-style-type: none"> • Brazo de PC, PC computadora, apilador de transportador de 48" de largo, apilador de tarjetas de ascensor. • Módulo RTM-09 incluye 2 herramientas de perforación, micro perforación, refile y pleca de hendido. Se pueden instalar hasta 3 RTM-09 en la unidad a la vez, reemplazando los módulos de refile. • Módulo CPM-09 incluye 1 herramienta de perforación, micro perforación y pleca de hendido. • Kit PCB OPK-03 debe instalarse cuando se utiliza cualquiera de los módulos opcionales, pero solo se necesita un kit para usar varios módulos. • Módulo de Pliegue Ascendente CRM-14. Ambos kits OPK-03 y OMK-15 son requeridos.
Requisitos de energía	115V: 5.5A, 60Hz
Dimensiones (An x Al x Ai)	95" x 35" x 44" (2,430 mm x 885 mm x 1,120 mm)
Peso neto	758 lb (344 kg)

*El DC-648 se puede ajustar para procesar hojas de banner de hasta 39" (990.6 mm) de longitud. La longitud es de 31" (787 mm) cuando se utiliza una bandeja de alimentación de papel larga estándar. Las tasas de producción se basan en condiciones óptimas y pueden variar dependiendo de las condiciones de stock y ambientales.



Acabado automatizado y de precisión para trabajos de mediano a alto volumen

Duplo

The leading provider of innovative precision finishing, print embellishment, and specialty finishing solutions. Contact us today to request samples or to get in touch with a finishing specialist.

Duplo USA Corporation

3050 S. Daimler St.
Santa Ana, California 92705
Toll Free: 1-800-255-1933
Telephone: 1-949-752-8222
Email: sales@duplousa.com

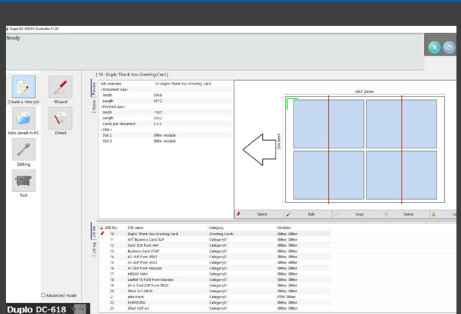
Find Us Online

- duplousa.com
- linkedin.com/company/duplo-usa-corporation
- facebook.com/duplousa
- twitter.com/duplousa
- youtube.com/duplousa

DC-648 Refiladora/Cortadora/Hendidora

El DC-648 refilado/cortado/hendido totalmente automático es la última introducción a la línea de soluciones de acabado todo en uno de Duplo. Con capacidades para refilar, cortar, hendir y perforar en una sola pasada, el DC-648 produce aplicaciones de sangrado completo de hasta 40 hojas por minuto.

Elimine los puntos de contacto y aumente la eficiencia. Finalice los trabajos de impresión digital con plazos de entrega más rápidos. Ideal para tiradas cortas a mediana producción, el DC-648 produce una variedad de aplicaciones como tarjetas de visita 24-up, postales, cupones y boletos, portadas de libros y mucho más. ¡Traiga acabados de precisión internamente!



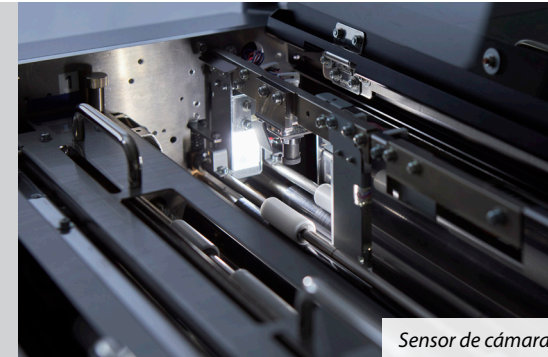
Software de controlador de PC mejorado



Sistema de alimentación por succión de aire



DC-648 con PC y brazo de PC opcional



Sensor de cámara



Acabado modular



Opción de apilador de tarjetas de ascensor



SIN AJUSTES MANUALES

Reduzca los costos de trabajo al eliminar configuraciones que consumen mucho tiempo y preparación. Con el DC-648, puede operar eficientemente el sistema desde una estación de PC (se vende por separado). El software PC Controller cuenta con una interfaz mejorada y facilita la programación de trabajos para acabados múltiples con hasta 8 ranuras, 30 cortes y 20 pliegues. Ahorre tiempo almacenando prácticamente un número ilimitado de trabajos en el disco duro y recuérdelos cuando sea necesario. Utilice la biblioteca de plantillas de trabajo y los archivos PDF de muestra para asegurarse de que los márgenes y las canaletas se ajusten correctamente para un acabado óptimo.

Alternativamente, el panel de control de pantalla táctil a color LCD se puede utilizar para programar y almacenar hasta 250 trabajos en la memoria.



REGISTRO Y CAMBIO DEACOPLOAMIENTO AUTOMÁTICOS

Reduzca el tiempo de inactividad entre trabajos agregando un código de barras y marcas de registro. El DC-648 cuenta con un nuevo sensor de cámara que escanea rápidamente los códigos de barras y realiza cambios sobre la marcha sin necesidad de ninguna intervención. También lee rápidamente las marcas de registro para compensar cualquier cambio de imagen en ambas direcciones, sin interrumpir la productividad. Además, el sensor de la cámara se puede utilizar para leer automáticamente las marcas de contracción y sesgo, ofreciendo un nuevo nivel de precisión de acabado.

El DC-648 utiliza sistema de alimentación de banda de succión de aire característico de Duplo, que se alimenta desde la parte superior de la pila para minimizar el desgaste y reducir la estática entre las hojas. El sensor ultrasónico de doble alimentación detecta cuando dos o más hojas han sido alimentadas por error enviándolos a una bandeja de rechazo. Además, sus rodillos de esponja suave le permiten terminar las aplicaciones recubiertas de UV con realce con confianza.



ACABADO DE PRECISIÓN INSUPERABLE

La automatización del proceso de acabado permite a su operador centrarse en otras tareas. Equipado con discos de refile rotativos, una cuchilla de guillotina y barra de plegado ajustable de profundidad, el DC-648 elimina la necesidad de múltiples dispositivos y ajustes. Los márgenes y las canaletas se recortan horizontalmente por los discos de refilado y verticalmente por la cuchilla y luego se depositan en el contenedor de basura. Solo las piezas terminadas se entregan en la bandeja de salida. El transportador interno transporta todos los residuos a un contenedor externo, lo que facilita el vaciado cuando es necesario.

El hendido de los trabajos impresos digitalmente, como tarjetas de felicitación, cubiertas de libros y folletos antes de dobles, evita que el tóner se agriete y las líneas de hendido poco atractivas. El hendido utiliza canales de matriz macho y hembra para crear una bisagra a lo largo de la hoja para doblarse con facilidad. Utilice la profundidad de hendido ajustable de 3 pasos o la nueva herramienta de hendido seleccionable para optimizar el rendimiento al procesar material más grueso de hasta 400 gsm.



AHORRE HASTA UN 70 % EN TIEMPO DE CONFIGURACIÓN CON FIERY® IMPOSE

Utilice Fiery Impose para automatizar la preparación del trabajo y la configuración de acabado para eliminar la entrada manual de datos en los entornos de impresión Fiery Driven™. Puede automatizar la imposición y el acabado de trabajos comunes, como tarjetas de visita, desde el principio utilizando plantillas de las guías prácticas. Para trabajos personalizados de alto valor, puede crear rápidamente un diseño de imposición con ajustes de corte, pliegue y perforación utilizando Fiery Impose, y luego hacer que la configuración se comunique automáticamente al DC-648.

Sin necesidad de programación adicional la DC-648, acelera el tiempo de respuesta de producción y el tiempo que elimina los puntos de contacto y errores del operador.

*La integración estará disponible en Q1 2024.



AUMENTE LA VERSATILIDAD CON OPCIONES DE PERFORACIÓN

Amplíe la versatilidad añadiendo hasta tres módulos de perforación y corte. Combine los módulos de herramienta rotativa y perforación cruzada para producir tickets, cupones y tarjetas de respuesta con perforaciones en forma de T o L. Las herramientas se colocan automáticamente y pueden realizar perforaciones de golpeo.

- El módulo de herramienta rotativa realiza perforaciones, micro perforaciones, refile y hendido en toda la longitud de la hoja.
- El módulo de perforación cruzada realiza perforaciones, micro perforaciones y medio corte en todo el ancho de la hoja.
- El módulo de corte agrega dos cabezales de refile para procesar hasta 8 ranuras por hoja.
- El módulo de pliegue ascendente permite realizar el hendido desde arriba hacia abajo y abajo hacia arriba en una sola pasada.

APLICACIONES

Cupones 2-up en 13" x 19"
con Tarjetas Perforadas en T y L



piezas terminadas

Folleto en 12" x 18" con plegado y
tarjetas perforadas en forma "L"



plegado con el IFS en un paso

piezas terminadas



Scan to watch the video

- Acabado todo en uno para trabajos de volumen medio a alto
- Elimina los puntos de contacto y reduce el tiempo de inactividad
- Se integra con Fiery Impose en entornos Fiery Driven
- Elimina márgenes/canaletas y evita el agrietamiento del tóner
- Crea perforaciones personalizadas en forma de T y L