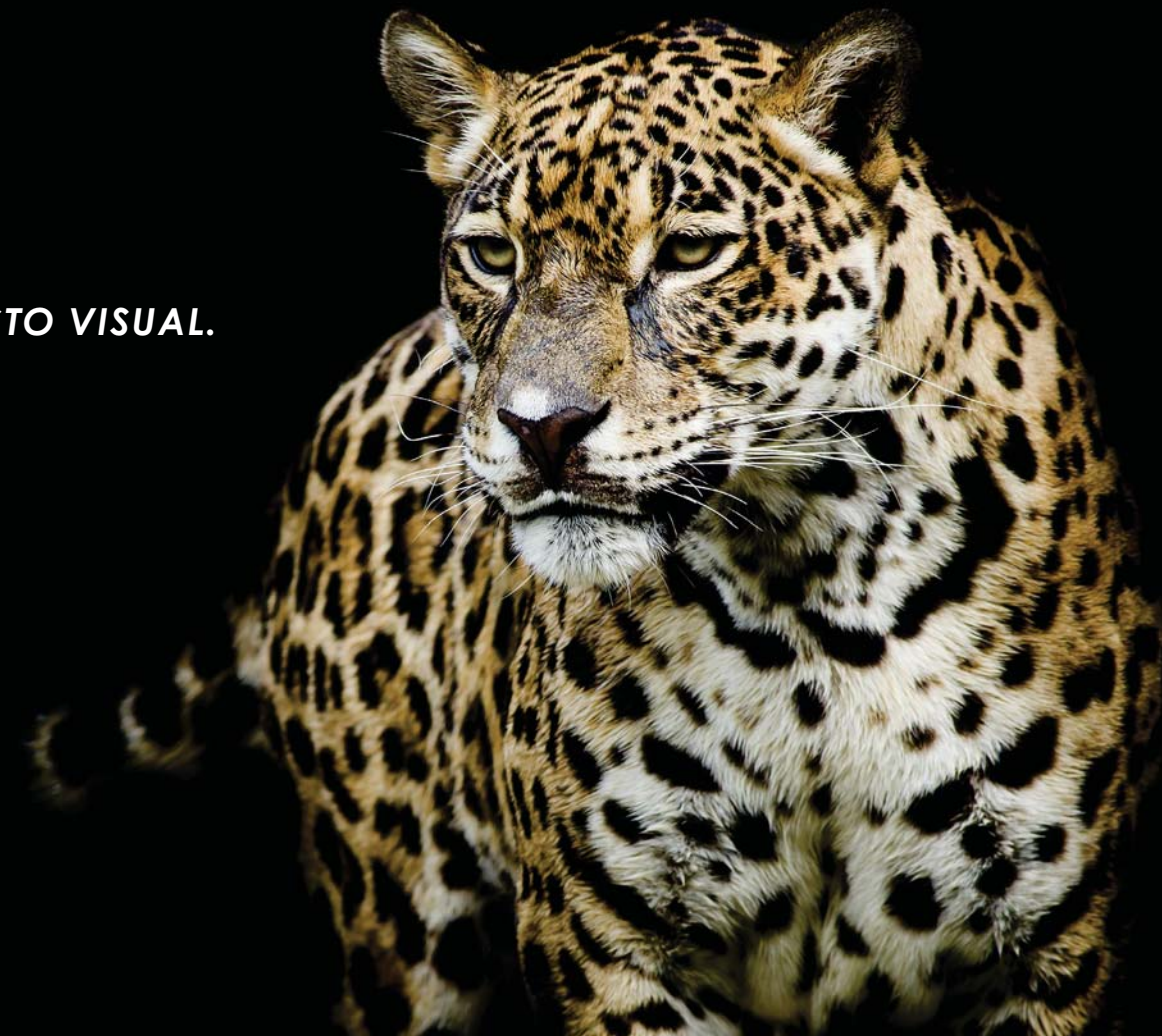


Cree un **IMPACTO VISUAL**.



Aumente el **VALOR DE SUS PRODUCTOS DE IMPRESIÓN**.



Agregue una capa llamativa a sus ojos de **TEXTURA** y **PROFUNDIDAD** que se puede **TOCAR** y **SENTIR**.

**Duplo USA Corporation**

3050 S. Daimler Street, Santa Ana, CA 92705  
tel +1.949.752.8222 fax +1.949.851.3054 [www.duplousa.com](http://www.duplousa.com)  
Derechos reservados. Ninguna parte de este documento puede ser reproducido de manera parcial o total sin previa autorización por parte de Duplo USA Corporation.

0517A0

# Duplo

from print to documents

## DDC-810 Barniz Sectorizado Digital Spot UV

*Embellecimiento en Relieve para Producciones Cortas*



*L*leva la Impresión a Otro Nivel



## CARACTERÍSTICAS

- ✓ Ocupa un pequeño espacio ideal para espacios reducidos
- ✓ Software Controlador de PC fácil de usar
- ✓ Fácil preparación y operación previa a la inyección del Barniz UV
- ✓ Alimentación por succión de aire y sistema de alineación de hojas
- ✓ Capacidad de carga de 5.9" (150 mm)
- ✓ Cámara CCD (detección de marcas de registro) para un registro exacto de la imagen
- ✓ 600 x 600 dpi cabezales de inyección de barniz
- ✓ Ajustes finos de la posición de la imagen de impresión a través el Controlador de PC
- ✓ Cartucho de barniz UV fácil de cargar (bolsa de 3 litros)

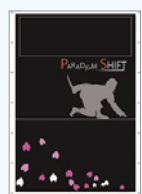
Agregue valor a sus productos de impresión con una capa llamativa de Barniz Sectorizado Digital Spot UV que se puede tocar y sentir! Imagine el sin fin de posibilidades que puede crear de imágenes visualmente impactantes, añadiendo a la impresión resaltes que les hará decir FANTASTICO (WOW)!

Presentación la Duplo DDC-810 Digital Spot UV Barniz Sectorizado. Una solución compacta y accesible, el DDC-810 adiciona a las impresoras la capacidad de resaltar sus imágenes con una capa brillante de textura y profundidad. Utiliza tecnología de inyección de tinta de 600x600 dpi y en conjunto con una lámpara ultravioleta cura instantáneamente el barniz UV aplicado. El DDC-810 aplica un acabado brillante a las áreas definidas del sustrato, dándoles más impacto y atractivo. Una cámara CCD ajusta automáticamente la contracción, el estiramiento y la inclinación - junto con marcas de registro exclusivas de la tecnología Duplo, asegura la alineación exacta y precisa de la imagen UV sobre el área decidida en el documento impreso.

Equipado con el ampliamente conocido sistema de alimentación por succión de aire de Duplo, el DDC-810 puede procesar hasta 21 ppm (tamaño doble carta / A3) y 36 ppm (tamaño carta/A4). La unidad cuenta con un rodillo de limpieza del polvo, una lámpara de cura UV, detección ultrasónica de alimentación doble, purga de limpieza de cabezales totalmente automatizada y sensores de detección de falta de alimentación, tinta conectada, tinta casi vacía, depósito de tinta lleno, cubierta abierta / cerrada, papel atascado antes y/o después de la lámpara UV, falta de papel. Extremadamente fácil de configurar y operar, el DDC-810 es ideal para trabajos de impresión digital u offset de corto a medio tiraje.

¡Añade un elemento de tacto y estimula los sentidos con el recubrimiento UV Digital Spot DDC-810 de Duplo!

## FLUJO DE TRABAJO



Crear e imprimir la aplicación en prensa digital u offset



Crear el archivo en Blanco y Negro (B&W) en formato Tiff o PDF para seleccionar donde el barniz será aplicado



Enviar el archivo al software Controlador de PC



Produce aplicaciones con barniz sectorizado de alta calidad



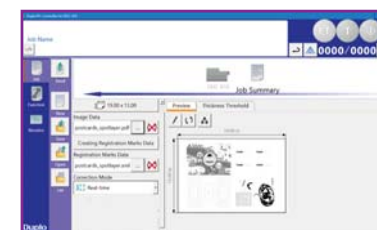
La lámpara UV cura instantáneamente el barniz UV aplicado



Cartuchos fácil de cargar



La cámara CCD asegura la alineación exacta y precisa de la imagen UV sobre el área decidida en el documento impreso



Software Controlador de PC fácil de usar

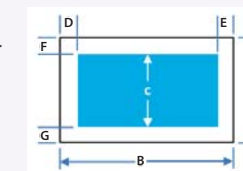
## ESPECIFICACIONES

### Tamaño de papel

A. Ancho: 11" - 14.33" (279 mm - 364 mm) / (B3)  
 B. Largo: 8.27" - 29.13" (210 mm - 740 mm)  
 Restricción: Relación de anchura a longitud (3: 12: 1) cuando el papel el largo es mayor a 19.68" (500 mm)

### Área de impresión / no impresión

C. Ancho de impresión: 13.03" (331 mm)  
 D-G. Menos (-) 10mm  
 Máximo / 0.39" bordes superior e inferior. Izquierdo y derecho (área no imprimible)



### Tipo de papel

- Arte / papel revestido, cuché 157-450 gsm
- Laminado PP, no aplica sobre el borde de la película de papel en el lado de registro, inferior a 0.4 mm
- Estado del papel: bucle inferior a 2 mm (R50) onda menos de 2,0 mm

### Formato de imagen

PDF/TIFF

### Capacidad de Alimentación

150mm. / 5.9"

### Precisión de impresión

- +/- 0.2 mm ambas direcciones X e Y
- Corrección máxima (X e Y) +/- 0.1 mm

### Espesor de impresión

De 20 a 80 micrones en incrementos de 20 micrones, 4 ajustes.

### Velocidad estimada

- 21 ppm (tamaño A3/ doble carta)
- 36 ppm (tamaño A4/carta)

### Consumo promedio estimado

3 litros se podrían imprimir de 3.500 hojas con un grosor de 40 micrones y una tasa de cobertura del 15%

### Requerimientos de energía

208-240V 50 / 60HZ 38A (+ 6%, -10%)

### Dimensiones (Ancho x Profundidad x Altura)

138.46" x 32.28" x 55.11" (3.517 x 820 x 1.400 mm)

Como parte de un programa de mejora continua, las especificaciones están sujetas a cambio sin previo aviso.